

ЗАЯВЛЕНИЕ

о включении объекта, обладающего признаками объекта культурного наследия, в единый государственный реестр объектов культурного наследия (памятников истории и культуры) народов Российской Федерации

Прошу включить в единый государственный реестр объектов культурного наследия (памятников истории и культуры) народов Российской Федерации объект, обладающий признаками объекта культурного наследия:

Наименование объекта

«Дом Шишова», 1895 г., Ярославская обл., г. Рыбинск, ул. Чкалова, д. 13

Фотографическое изображение объекта



Заявитель

Директор Департамента архитектуры и градостроительства Администрации городского округа город Рыбинск		Нелидова В.А.
должность, организация	подпись	Ф.И.О.

Адрес заявителя 152934, Ярославская область, город Рыбинск, Крестовая улица, 77

“ 09 ” 12 20 22 г.

Дата составления
ЗАЯВЛЕНИЯ
(число, месяц, год)

Местонахождение объекта

(адрес объекта или при его отсутствии описание местоположения объекта)

Ярославская обл., г. Рыбинск, ул. Чкалова, д. 13.

Нежилое здание расположено в Центральном районе г. Рыбинска, на пересечении ул. Чкалова и ул. Гоголя в квартале № 18 .

Приложение № 2 к заявлению

Сведения об историко-культурной ценности объекта с точки зрения истории, архитектуры, градостроительства, искусства, науки и техники, эстетики, этнологии или антропологии, социальной культуры, полученные по результатам проведения работ по выявлению объектов, обладающих признаками объекта культурного наследия и подтверждаемые соответствующими документами и материалами

Здание представляет архитектурную, градостроительную и историческую ценность, как образец деревянного зодчества жилой застройки исторического центра Рыбинска конца XIX – начала XX веков, как дошедшая до наших дней часть комплекса жилых зданий купца А.В. Шишова.

Нежилое одноэтажное деревянное здание на высоком каменном фундаменте расположено на пересечении ул. Чкалова (бывшей Мологской ул.) и ул. Гоголя (бывшей Кузнецкой ул.) и формирует угол застройки квартала № 18 в историческом центре Рыбинска. Здание расположено в объединенной охранной зоне памятников истории и культуры. Согласно архивным сведениям одноэтажный деревянный жилой дом построен в 1895 году на земельном участке с садом, приобретенном купцом А.В. Шишовым у купеческой вдовы Е.И. Субботиной не ранее 1893 года.

В 1909 году в дополнение у деревянному одноэтажному дому на углу домовладения Шишова А.В. на Мологской улице возводится деревянный двухэтажный жилой дом. Согласно описи недвижимого имущества домовладение также включало надворные строения, беседку и сад.

Главный двухэтажный дом городской усадьбы купца Шишова, включенный Постановлением главы Администрации Ярославской области от 22.11.1993 № 329 в перечень выявленных объектов культурного наследия, был утрачен в период 2000-х годов.

Одноэтажный деревянный дом служит примером сохранения традиций в застройке исторических кварталов Рыбинска. Здание имеет строгую композицию прямоугольного в плане бревенчатого здания на высоком каменном цоколе, фасады здания прорезаны крупными прямоугольными окнами, декорированными резными наличниками. Здание перекрыто кровлей на четыре ската, со свесами с большим выносом. В целом, композиция одноэтажного здания близка к классическим образцам, что подтверждает прочное внедрение классических традиций в провинциальной архитектуре поздних периодов. В оформлении дома использовался широко применяемый в деревянных постройках Рыбинска основной мотив наличников – прямоугольная форма наличника завершалась не крупным полуциркульным выступом наверху с плечиками, наличники декорированы

орнаментальной композицией в русском стиле в технике пропиленной резьбы. Сохранившееся здание, имеет единый масштаб с главным двухэтажным домом (ныне утраченным), характер отделки фасадов (неокрашенные бревенчатые стены с резными наличниками окон), а также идентичный рисунок наличников, сходные архитектурные членения фасадов (карниз, цоколь, высота кровли), что служит подтверждением того, что оба здания, выходящие на красную линию застройки Мологской улицы, составляли единый архитектурный комплекс.

Главный деревянный, имевший ассиметричную композицию фасадов, характерную для стиля модерн, двухэтажный, был крыт железом, основан на каменном фундаменте, с одного угла располагалась башня с чешуйчатой крышей, причудливый силуэт здания дополняли несколько светелок оформленных в виде щипцов треугольной и килевидной формы со слуховыми окнами богато декорированных резьбой. Здание представляло собой образец русского стиля начала XX века, включавшего в себя формообразующие принципы русского модерна.

Двухэтажный дом сдавался в наем. На первом этаже располагалась контора «Торгового дома М.Ф. Шишова и Ко», основанного супругой А.В. Шишова Марией Филипповной Шишовой, на правах полного товарищества для производства торговли солью и разными хлебными товарами, а также по операциям судоходства, пароходства и для других торгово-промышленных предприятий. Одноэтажное строение после этого использовалось для сдачи внаем жильцам. Вся усадьба была продана в 1913 году Елизавете Васильевне Садовой – жене потомственного почетного гражданина купца И.И. Садового. Александр Васильевич Шишов с 1901 года являлся потомственным почетным гражданином г. Рыбинска.

С началом первой мировой войны в усадьбе расположился лазарет для больных и раненых воинов, который действовал и в годы Гражданской войны в России. Впоследствии двухэтажный дом был приспособлен под жилье, а в одноэтажном флигеле с садом и пристройками продолжительное время размещались детские дошкольные учреждения.

Одноэтажный дом в настоящее время пустует, оконные проемы заколочены, техническое состояние здания в последнее время стремительно ухудшается.

Градостроительное значение здания важно в силу его роли по формированию угловой части квартала в границах улиц Чкалова, Гоголя, Герцена, Ломоносова, а также в связи с созданием благоприятной среды визуального восприятия «Дома Григорьевых» - образца архитектурного стиля «ампир», объекта культурного наследия регионального значения, расположенного на противоположном углу ул. Чкалова и ул. Гоголя. Небольшой одноэтажный объем объекта позволяет раскрыть угол «Дома Григорьевых» в панораме ул. Чкалова, поддерживает исторический характер фронта застройки ул. Чкалова в целом.

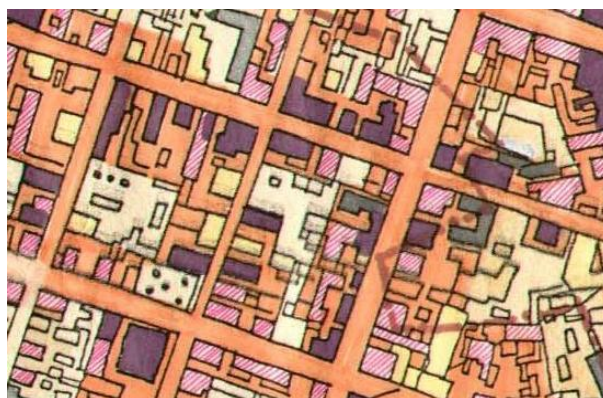
Здание, расположенное по адресу: Ярославская обл., г. Рыбинск, ул. Чкалова, д. 13, обладает признаками объекта культурного наследия и предлагается для включения в перечень выявленных объектов культурного наследия (памятников истории и культуры) народов Российской Федерации

Время возникновения или дата создания объекта и (или) дата связанного с ним исторического события	Период конца XIX – начала XX веков. 1895 г.
---	---

Иные сведения

В настоящее время режимы охраны территории, в границах которой расположен земельный участок по адресу: ул. Чкалова, д.13, определены положениями «Проекта зон охраны памятников истории и культуры города», утверждённого решением Яроблисполкома от 10.08.90 № 256 «Об утверждении охранных зон памятников истории и культуры города Рыбинска» (далее – Проект зон охраны).

Фрагмент Опорного плана Проекта зон охраны



В Проекте зон охраны земельный участок располагается в границах групповой охранной зоны памятников истории и культуры «Групповая охранная зона 1».

Режимом использования охранных зон предъявляются следующие требования:

- сохранение исторической планировки, исторической среды и ландшафта;
- восстановление утраченных элементов исторической планировки и застройки, консервация, реставрация, восстановление и использование зданий и сооружений, обеспечение благоприятных условий их обзора;
- благоустройство территории;
- замена выведенных из зон предприятий, а также сносимых построек зданиями и сооружениями, восстанавливающими характер исторической среды

Приложения
(Документы и материалы, полученные по результатам проведения работ по выявлению объектов, обладающих признаками объекта культурного наследия)

Выкопировка из «Плана города Рыбинска Ярославской губернии. № 3» 1850 года



Выкопировка из «Плана города Рыбинска, снятого с натуры Ф.А. Губченко». 1905 года

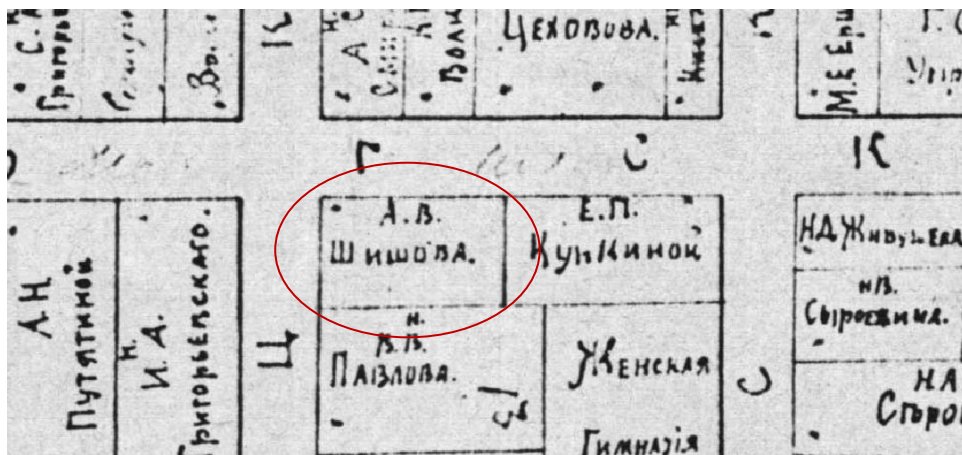


Фото зданий по ул. Чкалова, д.13а и д.13. 1960-е гг.

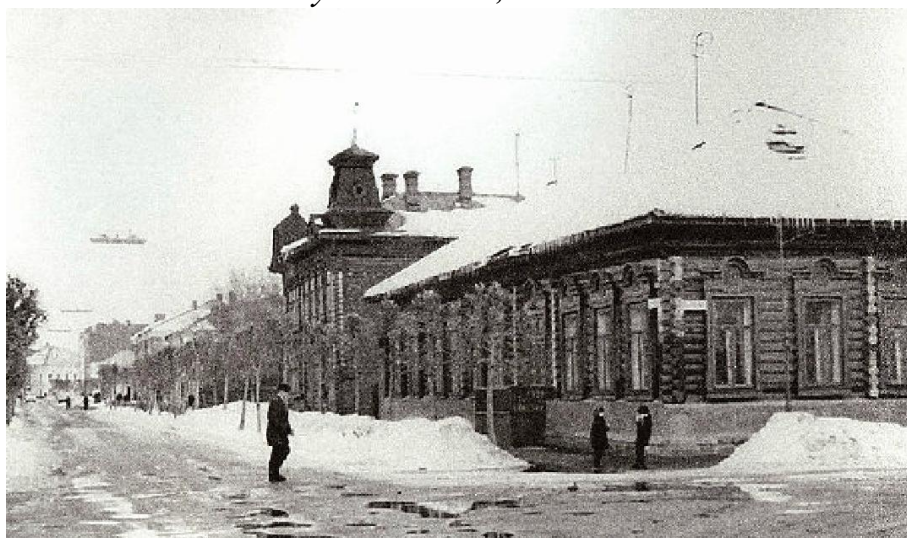


Фото зданий по ул. Чкалова, д.13а и д.13. 1940-е гг.



Фото зданий по ул. Чкалова, д.13а и д.13. 1990-е гг.



Фото дома ул. Чкалова, д.13. 1990-е гг.



Фото утраченного дома ул. Чкалова, д.13а. Резной декор



Фото утраченного дома ул. Чкалова, д.13а. Угловая светелка



Фото утраченного дома ул. Чкалова, д.13а. Силуэт



Фото дома ул. Чкалова, д.13. Наличники



